



# 阿爾山

## 市旅游总体规划 (2021-2035年)

(图集)



北京大地风景旅游景观规划设计有限公司  
Beijing BES Tourism Landscape Planning and Design Co., Ltd

2024年4月



# 图集

1. 区位分析图
2. 交通现状图
3. 旅游资源评价图
4. 市场分析图
5. 空间布局图
6. 重点项目布局图
7. 引擎项目规划图——阿尔山旅游度假区
8. 重点项目规划图——阿尔山口岸景区
9. 重点项目规划图——白狼林俗非遗特色小镇
10. 旅游交通提升规划图
11. 风景道及自驾车营地规划图
12. 旅游厕所体系规划图
13. 餐饮体系规划图
14. 住宿体系规划图
15. 集散中心及服务设施规划图
16. 主题游线线路图
17. 特色游线线路图
18. 手绘旅游地图



## 01 区位分析图



阿尔山市位于内蒙古自治区兴安盟西北部，横跨大兴安岭西南山麓，东临扎兰屯市，西与锡林郭勒盟和蒙古国接壤，北与呼伦贝尔新巴尔虎左旗、鄂温克旗毗邻，南与兴安盟科右前旗相邻。全市总面积7408.7平方公里，辖区内中蒙边境线长93.434公里。

目前阿尔山市已形成公路、铁路、航空立体交通格局。

**航空：**阿尔山航班直达城市主要有北京、哈尔滨、呼和浩特、西安、满洲里。

**公路：**内部以S308、S203、G302为主要交通干线，城区与景区联系日益紧密，外部可由满洲里、海拉尔、扎兰屯、科右前旗等方向进入阿尔山。

**铁路：**伊阿线、白阿线铁路穿境而过，可联通满洲里、海拉尔、乌兰浩特、白城、齐齐哈尔、哈尔滨、长春等城市。

### 图例

- 高速公路
- 国道
- 省道
- 铁路
- 火车站
- 飞机场

④ 阿尔山交通区位



① 阿尔山市在中国的区位



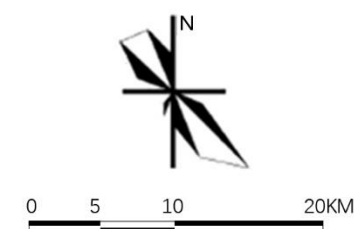
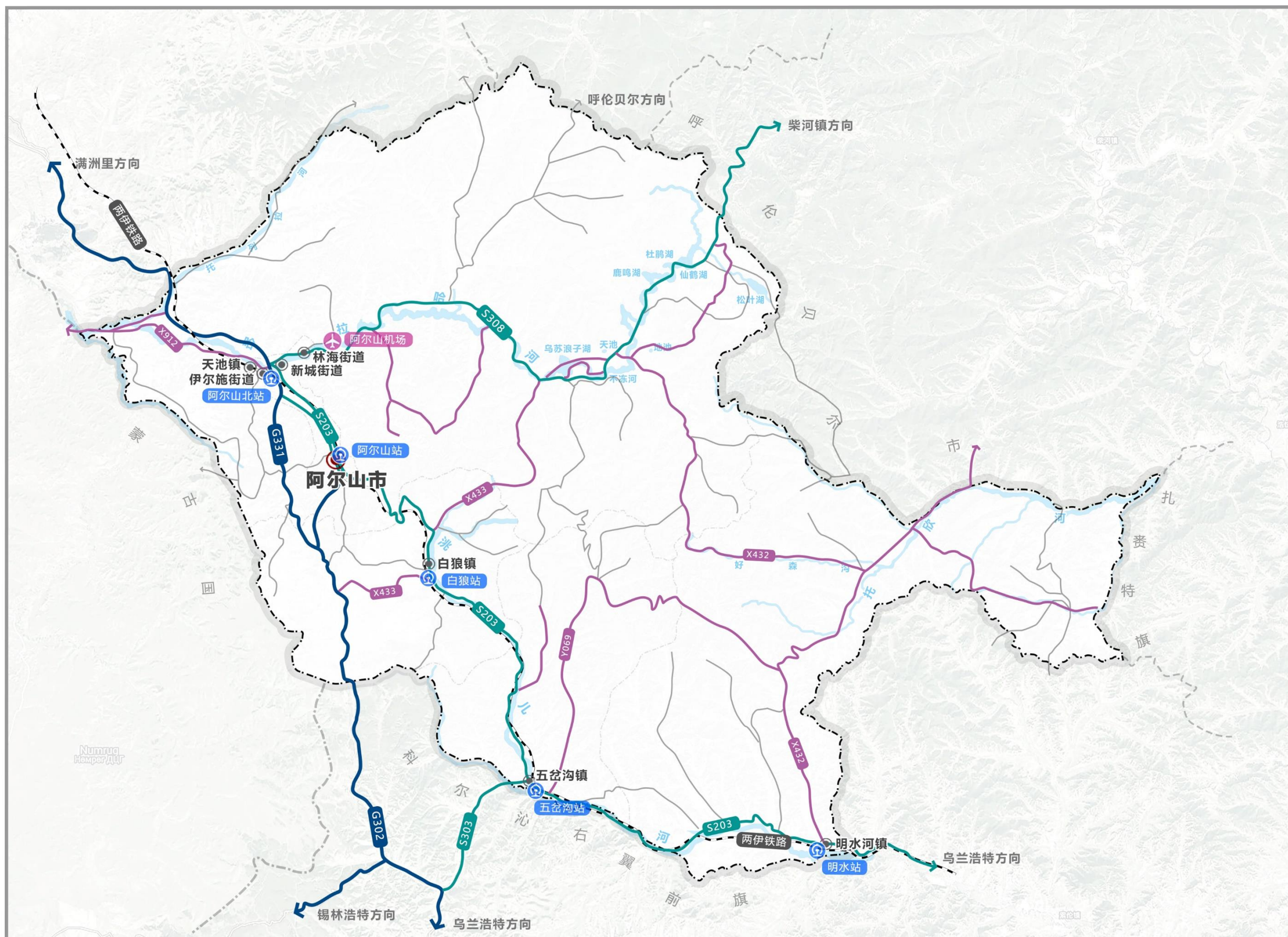
② 阿尔山市在内蒙古的区位



③ 阿尔山市在兴安盟的区位



## 02 交通现状图

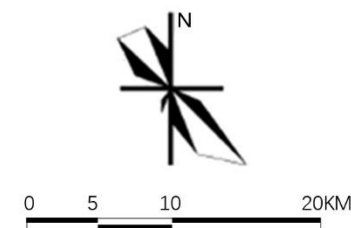
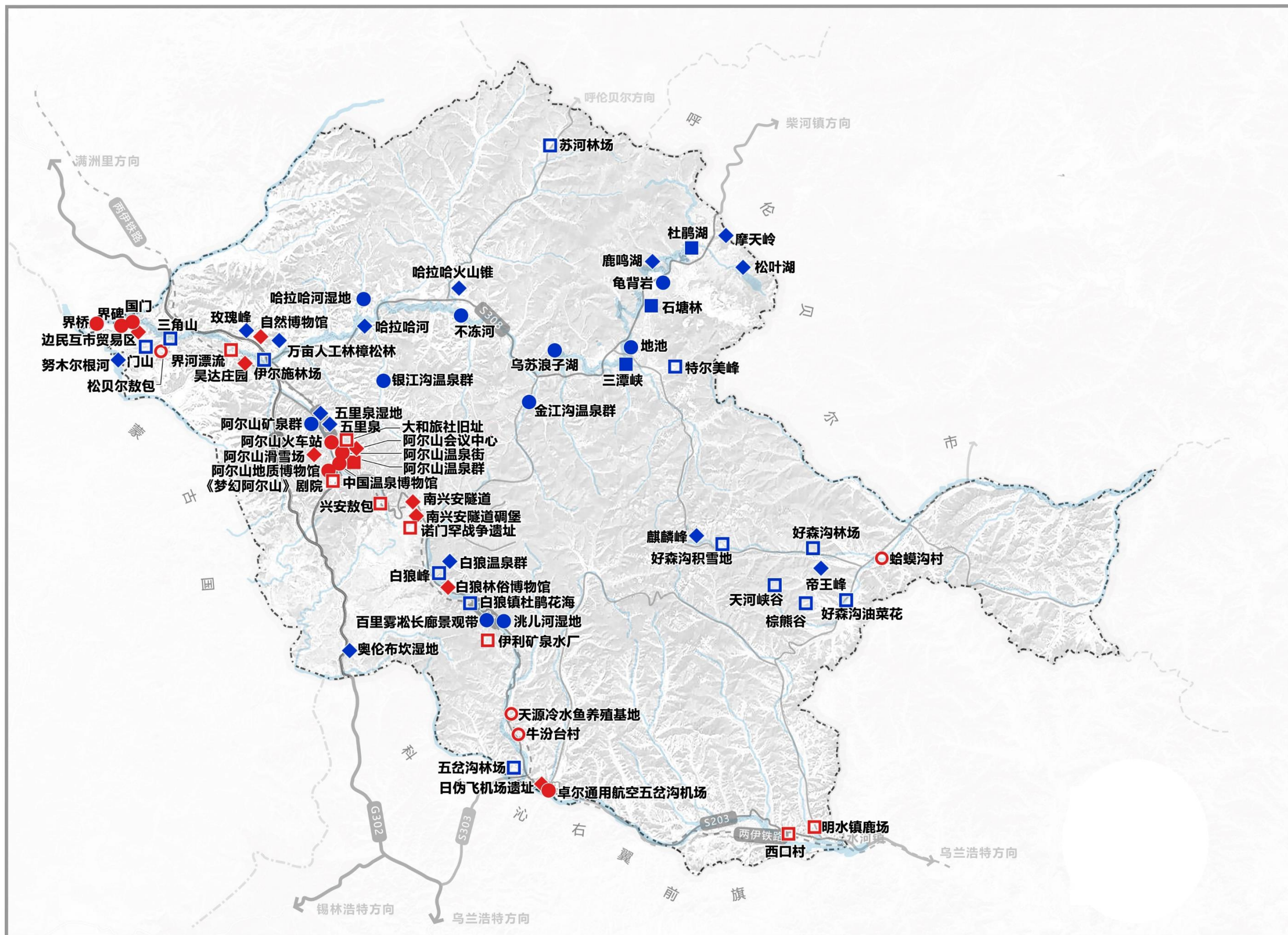


图例









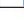

- |                                                                                       |         |
|---------------------------------------------------------------------------------------|---------|
|  | 机场      |
|  | 火车站     |
|  | 国道      |
|  | 省道      |
|  | 县道      |
|  | 村道、一般道路 |
|  | 铁路      |



### 03 旅游资源评价图

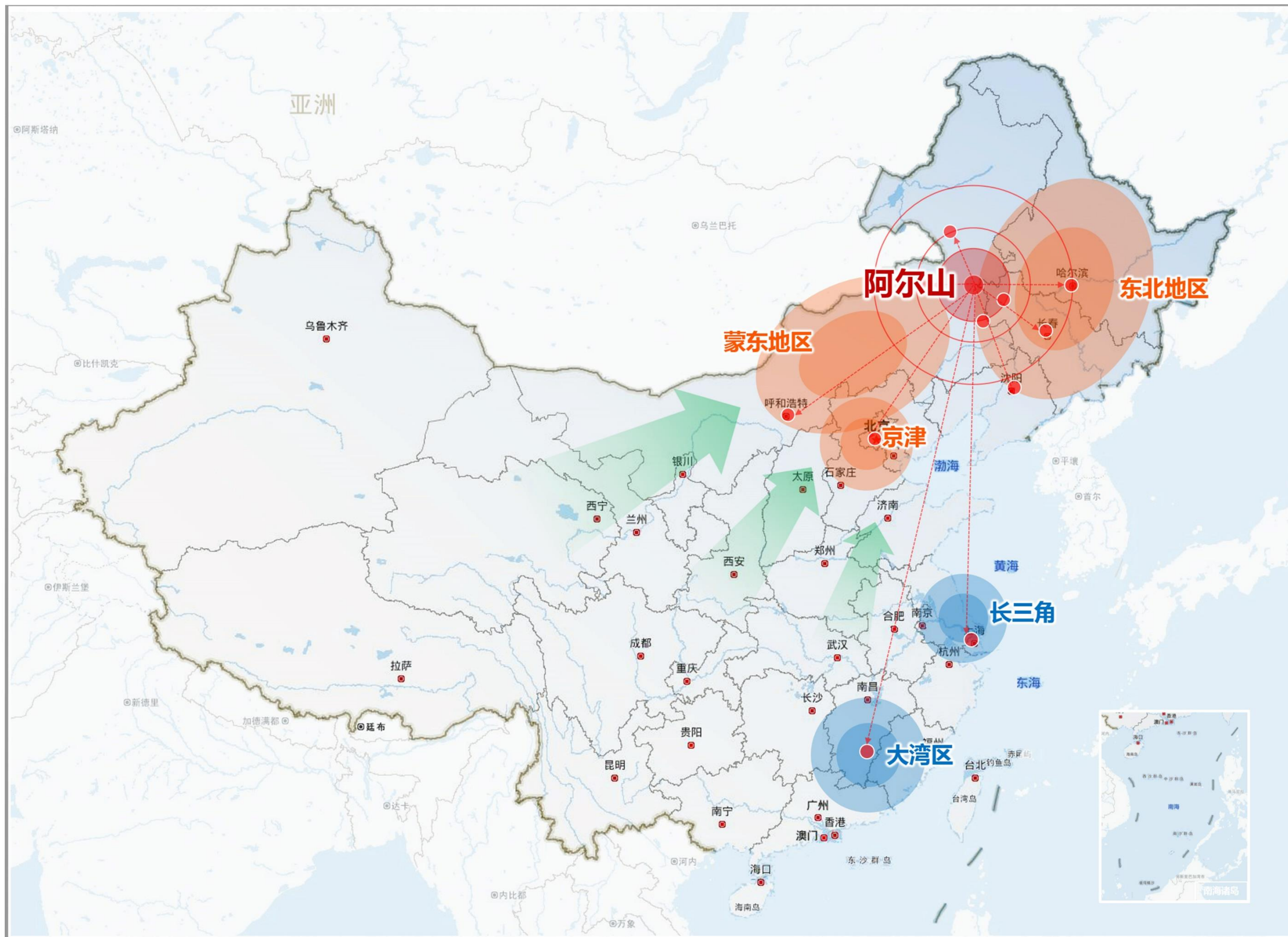


图例

- |                                                                                       |        |
|---------------------------------------------------------------------------------------|--------|
|  | 五级人文资源 |
|  | 四级人文资源 |
|  | 三级人文资源 |
|  | 二级人文资源 |
|  | 一级人文资源 |
|  | 五级自然资源 |
|  | 四级自然资源 |
|  | 三级自然资源 |
|  | 二级自然资源 |
|  | 一级自然资源 |



## 04 市场分析图



### 核心市场

以京津、东北地区及周边 3 小时交通圈内城市为核心市场区，以暑期自驾游客为主力客群。主要城市包括北京、天津、乌兰浩特、长春、沈阳、哈尔滨、白城、海拉尔、松原、齐齐哈尔、大庆等。

### 重要市场

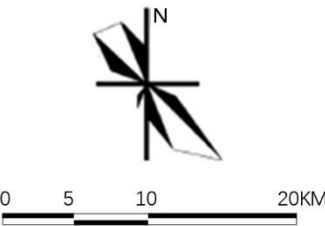
包括长三角、大湾区、成渝、关中、华中地区重要城市，自治区重点城市，以暑期长途自驾游客为主力客群。主要包括上海、杭州、南京、苏州、宁波、广州、深圳、香港、西安、成都、重庆、武汉、长沙、呼和浩特、赤峰、通辽等。

### 辅助市场

以国内其他地区、国际游客为补充市场。



## 05 空间布局图



阿尔山旅游整体打造“一城，两廊，一环，六区”的全域旅游发展新格局，形成一城引领，两廊贯通，一环串联，六区支撑”的全域旅游发展格局。

其中——

**做精一城：** 阿尔山温泉雪城

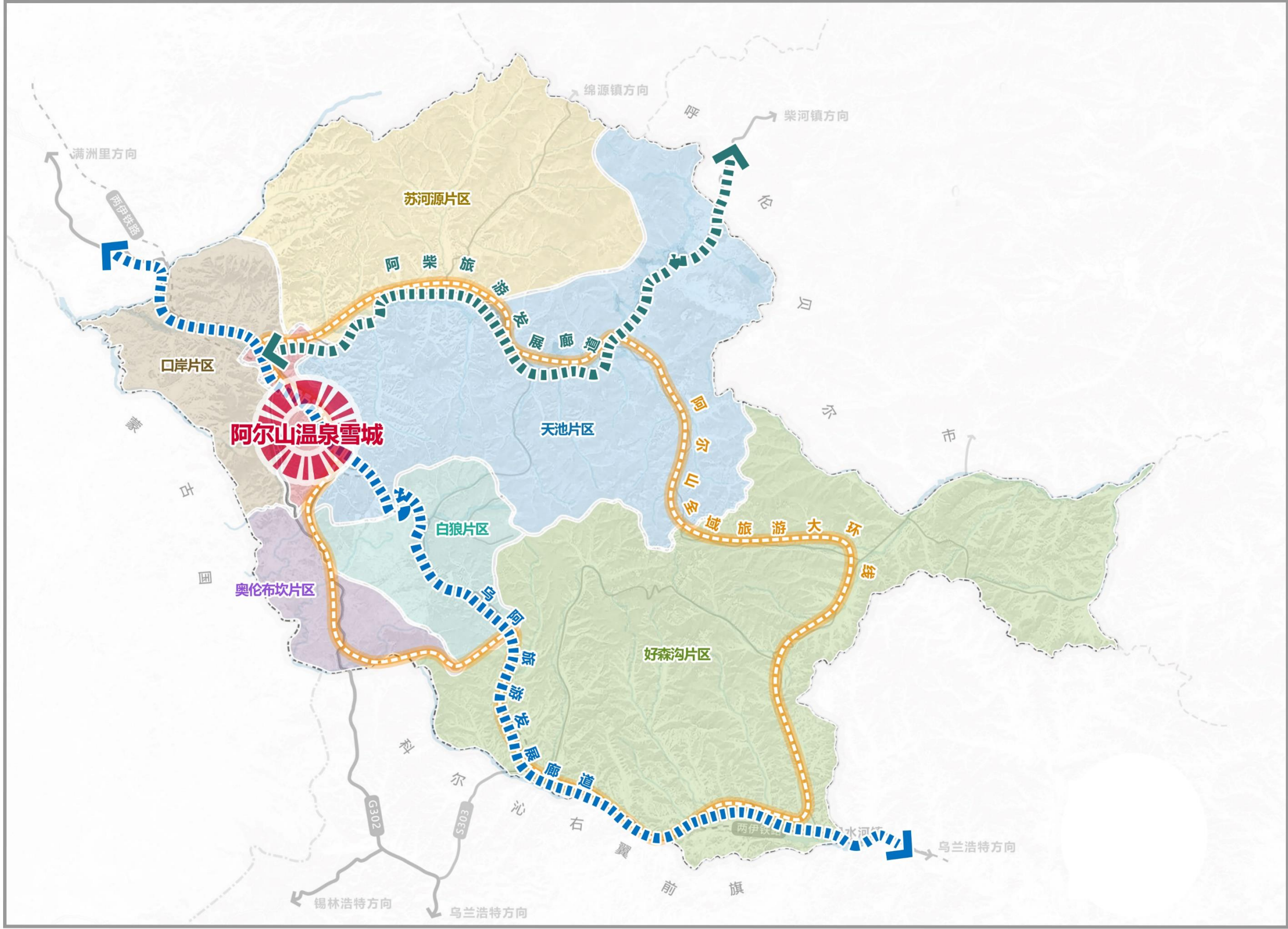
**做美两廊：** 乌阿旅游发展廊道，阿柴旅游发展廊道

**做通一环：** 阿尔山全域旅游大环线

**做优六区：** 天池片区、口岸片区、白狼片区、苏河源片区、好森沟片区、奥伦布坎片区

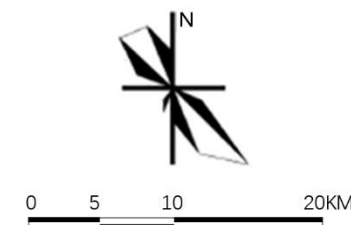
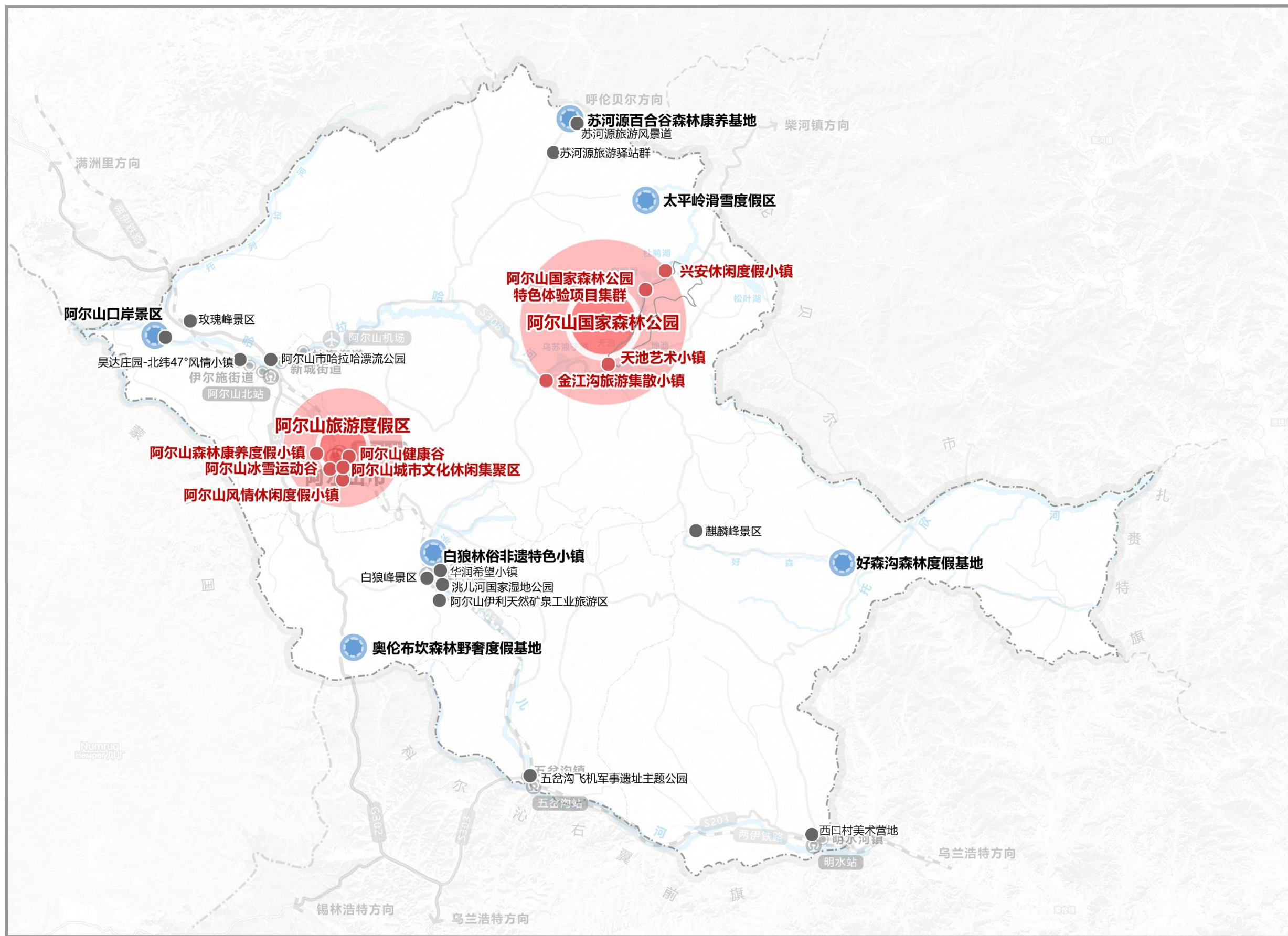
### 图例

- 阿尔山温泉雪城
- 乌阿旅游发展廊道
- 阿柴旅游发展廊道
- 阿尔山全域旅游大环线
- 天池片区
- 口岸片区
- 白狼片区
- 苏河源片区
- 好森沟片区
- 奥伦布坎片区





## 06 重点项目布局图



### 图例

- 引擎项目
- 重点项目
- 辅助项目



07 引擎项目规划图

阿尔山旅游度假区

规划说明：

以温泉街道现有建成区为核心，将旅游发展用地向两侧山地、城南区域延伸，选址打造主题度假小镇、文旅消费集聚区；丰富酒店类型，提升酒店品质，打造由大型度假村、度假酒店、精品酒店、民宿等构成的酒店群，新建一批主题营地，提升城区度假、旅居承载力；丰富休闲游乐业态，建设冰雪运动中心、体育公园、文化体验馆等设施，推进商业街区建设，发展夜游经济，完善功能配套，打造以温泉康养、避暑旅居、冰雪休闲、户外运动、蒙医疗养为核心功能的阿尔山旅游度假区。围绕阿尔山市全域旅游发展，提升中心城区各类服务设施，以“城景一体”的理念，推动中心城区由“过境地”转变为“目的地”和“优质服务地”。

打造——

中国最美度假小城  
中国“城景一体化”发展典范

主要项目构成：

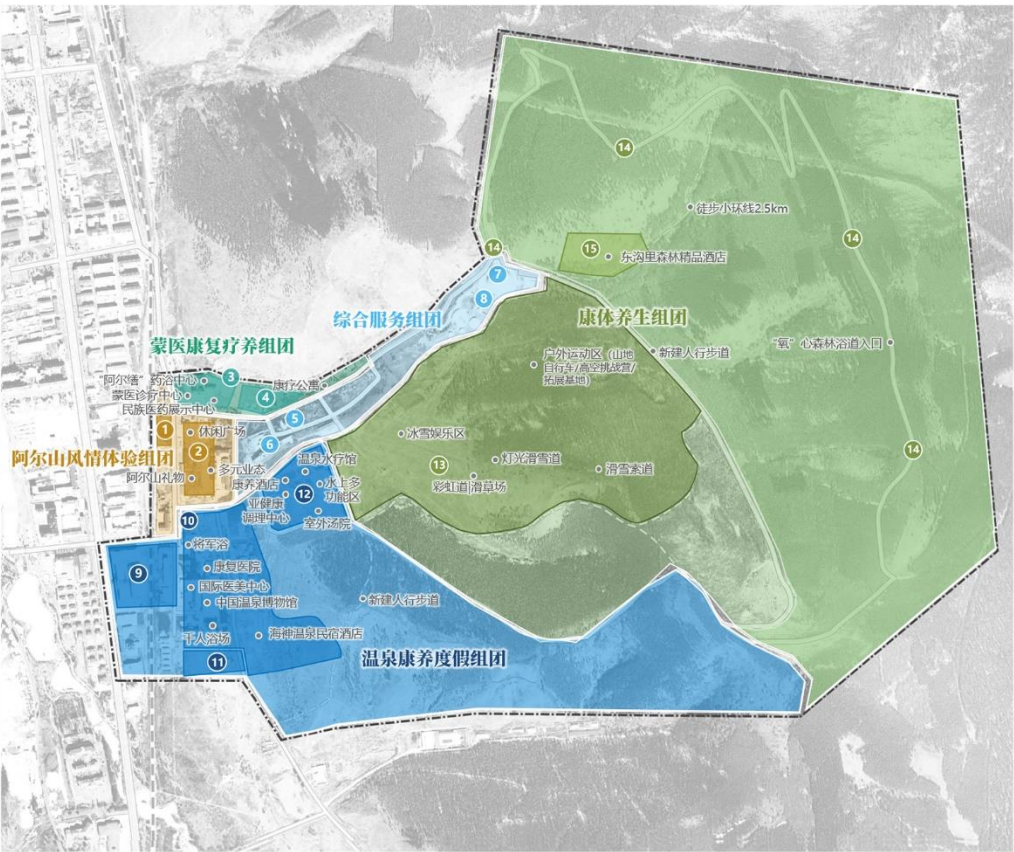
一、阿尔山健康谷：海神圣泉康复基地、阿尔缮疗养基地、阿尔缮医师培训基地、东沟里森林精品酒店、温泉商务酒店、兴安温泉康养度假中心、圣泉文化公园、健康谷游客驿站、阿尔山论坛中心、乌兰牧骑剧场、阿尔山自然和文化体验中心、阿尔山风情购物街、氧心森林浴道、观光缆车等。

二、阿尔山冰雪运动谷：西山滑雪场、冰雪运动广场、国际冰雪运动公园、国家雪上项目训练基地、嬉雪乐园、国际运动员村、阿尔山太伟温泉度假酒店等。

三、阿尔山森林康养度假小镇：冰雪运动中心、阿尔山森林雪野项目、阿尔山国际医院（康养中心）、森林康养旅游综合体、生态森林社区、森林星空营地、骑迹森林浴道、骑迹森林营地等。

四、阿尔山风情休闲度假小镇：阿尔山风情休闲文旅综合体、阿尔山体育公园、半坡温泉度假文旅综合体、健康谷康养中心、阿尔山风情演艺中心、特色叮当车等。

五、阿尔山城市文化休闲集聚区：热力MALL农旅公园、湖心岛文化驿站、圣泉广场、潮嗨巷、圣泉雪集、游客服务中心、“北纬47°”雅集一条街、哈伦书院、森林雅集文旅消费街区、阿尔山·青坊、博物馆群、主题特色街区等。



◀ 阿尔山旅游度假区平面图

- |                          |                            |
|--------------------------|----------------------------|
| 1.五里泉圣水文化公园              | 29.大青房“青舍工坊”文博馆            |
| 2.五里泉湿地                  | 30.西山滑雪场                   |
| 3.五里泉湿地科普文化馆             | 31.冰雪运动广场                  |
| 4.生态森林社区                 | 32.阿尔山太伟温泉度假酒店             |
| 5.森林康养旅游综合体              | 33.国际冰雪运动公园                |
| 6.森林星空营地                 | 34.国家雪上项目训练基地              |
| 7.骑迹森林浴道                 | 35.国际运动员村                  |
| 8.骑迹森林营地                 | 36.嬉雪乐园                    |
| 9.冰雪运动中心                 | 37.哈伦书院                    |
| 10.热力MALL农旅公园            | 38.阿尔山雪雕园                  |
| 11.湖心岛文化驿站               | 39.阿尔山雪村                   |
| 12.圣泉广场                  | 40.博物馆群（脉动地球生命起源VR虚拟5D体验馆） |
| 13.阿尔山文化大集               | 41.主题特色街区（温泉街文旅消费中心）       |
| 14.游客服务中心（内蒙古银行改造）       | 42.阿尔山风情演艺中心               |
| 15.氧心森林浴道                | 43.特色叮当车                   |
| 16.阿尔山论坛中心               | 44.阿尔山风情休闲文旅综合体            |
| 17.东山滑雪与户外运动综合体（东山滑雪场提升） | 45.冰雪童话大世界                 |
| 18.温泉商务酒店                | 46.阿尔山鹿角湾温泉度假营地            |
| 19.海神温泉别院（海神圣泉旅游景区）      | 47.阿尔山体育公园                 |
| 20.中国温泉博物馆（海神圣泉旅游景区）     | 48.度假区南入口标识                |
| 21.圣泉康复基地（海神圣泉旅游景区）      | 49.健康谷康养中心                 |
| 22.兴安温泉康养度假中心            | 50.半坡温泉度假文旅综合体             |
| 23.阿尔缮蒙医疗养基地             | 51.东沟里森林精品酒店               |
| 24.阿尔山医师培训基地             |                            |
| 25.阿尔山火车站                |                            |
| 26.阿尔山风情购物街              |                            |
| 27.圣泉文化科普公园              |                            |
| 28.“北纬47°”雅集一条街          |                            |

阿尔山健康谷项目布点图▲

- |                 |
|-----------------|
| 1.阿尔山火车站        |
| 2.阿尔山风情购物街      |
| 3.“阿尔缮”蒙医疗养基地   |
| 4.阿尔山蒙医培训基地     |
| 5.健康谷游客驿站       |
| 6.乌兰牧骑剧场        |
| 7.阿尔山论坛中心       |
| 8.阿尔山自然和文化体验中心  |
| 9.温泉商务酒店        |
| 10.海神圣泉康复基地     |
| 11.圣泉科普公园       |
| 12.兴安温泉康养度假中心   |
| 13.东山滑雪与户外运动综合体 |
| 14.氧心森林浴道       |
| 15.东沟里森林精品酒店    |



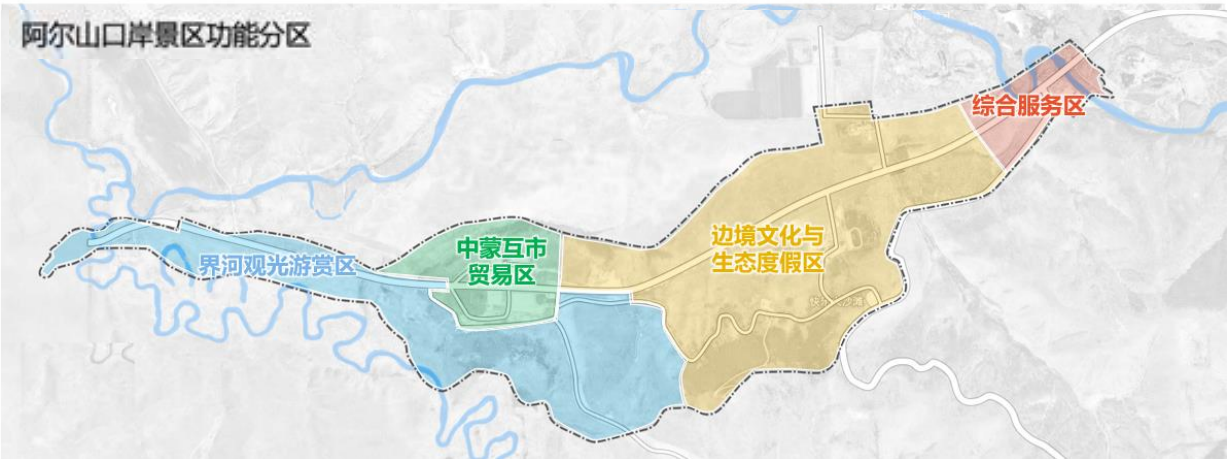
## 08 重点项目规划图

### 阿尔山口岸景区

**规划说明：**  
积极融入“一带一路”和中俄蒙经济走廊建设，围绕国门打卡、爱国主义教育、蒙古国特色商品购买等方面，打造更有吸引力的多元化边境旅游产品；同时，按照5A级景区标准，打造自驾游服务设施、休闲设施、住宿设施，与伊尔施街道各服务设施、旅游节点加强互动与联系，构建口岸片区大旅游线路。  
利用蒙古国对阿尔山口岸出境实施落地签的政策优势，进一步发展跨境旅游，开发更多自驾游、购物游、文化游等跨境精品旅游线路，开展更多国际性旅游节庆赛事活动，打造中蒙俄跨境旅游圈，让阿尔山口岸成为对接蒙古国东方省优质旅游资源的边境旅游胜地。  
打造——

### 国家级5A级旅游景区 精品化口岸生态旅游度假区

**特色亮点项目：**  
**一、中蒙互市贸易区**  
项目构成：出入境边检大厅、仓储物流区、中蒙边民互市贸易大厅、中蒙美食体验馆  
**二、中蒙边境文化与生态度假区**  
项目构成：边境口岸剧场、中蒙主题酒店、口岸边境风情生态度假基地（哈拉哈生态采摘园、特色度假木屋、合院民宿、露天红色影院、军旅大锅饭）、少年骑兵军事游乐园（边境营地酒店、高空勇气拓展基地、轮胎军事游乐、军马骑士乐园、蒙古包少年军校）  
**三、界河观光游赏区**  
项目构成：中蒙友谊大桥、中国阿尔山1382驿站、哈拉哈河风光、国门打卡、界碑打卡、门山观景台、两山森林课堂、留影纪念长廊、松贝尔敖包、哨所红色邮局。  
**四、综合服务区**  
项目构成：中蒙友谊文化广场、健康驿站、游客服务中心、军旅餐厅、中蒙文创商品店、生态停车场、生态木屋、码头。



- 1、中蒙友谊大桥
- 2、中国1382驿站
- 3、哈拉哈风光
- 4、国门广场
- 5、界碑广场
- 6、出入境边检大厅
- 7、仓储物流区
- 9、中蒙边民互市贸易大厅
- 10、中蒙美食体验馆
- 11、门山观景台
- 12、两山森林课堂
- 13、留影纪念长廊
- 14、松贝尔敖包
- 15、哨所红色邮局
- 16、边境口岸剧场
- 17、中蒙主题酒店
- 18、哈拉哈生态采摘园
- 19、特色度假木屋
- 20、合院民宿
- 21、露天红色影院
- 22、军旅大锅饭
- 23、边境营地酒店
- 24、高空勇气拓展基地
- 25、轮胎军事游乐园
- 26、军马骑士乐园
- 27、蒙古包少年军校
- 28、中蒙友谊文化广场
- 29、健康驿站
- 30、游客服务中心
- 31、军旅餐厅
- 32、中蒙文创商品店
- 33、生态停车场
- 34、生态木屋



## 09 重点项目规划图

### 白狼林俗非遗特色小镇

**规划说明：**  
围绕白狼镇镇区，打造中国最具代表性的林俗非遗小镇和自治区标杆性乡村旅游集聚区，提升现有林俗村、洮源度假新村等项目的品质，构建非遗文化产品体系，完善镇区旅游服务设施。以林俗文化为核心，以镇区为中心，塑造白狼镇旅游的全新概念和全新品牌，构建“中心镇区+引擎项目+景点群”的大空间格局，打造乡村度假集聚区，集旅游观光、民俗体验、会议服务、展览展示服务为一体的非遗特色小镇。

**镇区引领：**  
提升镇区建设，通过白狼镇区发展带动白狼峰景区、林俗村，形成集聚效应。

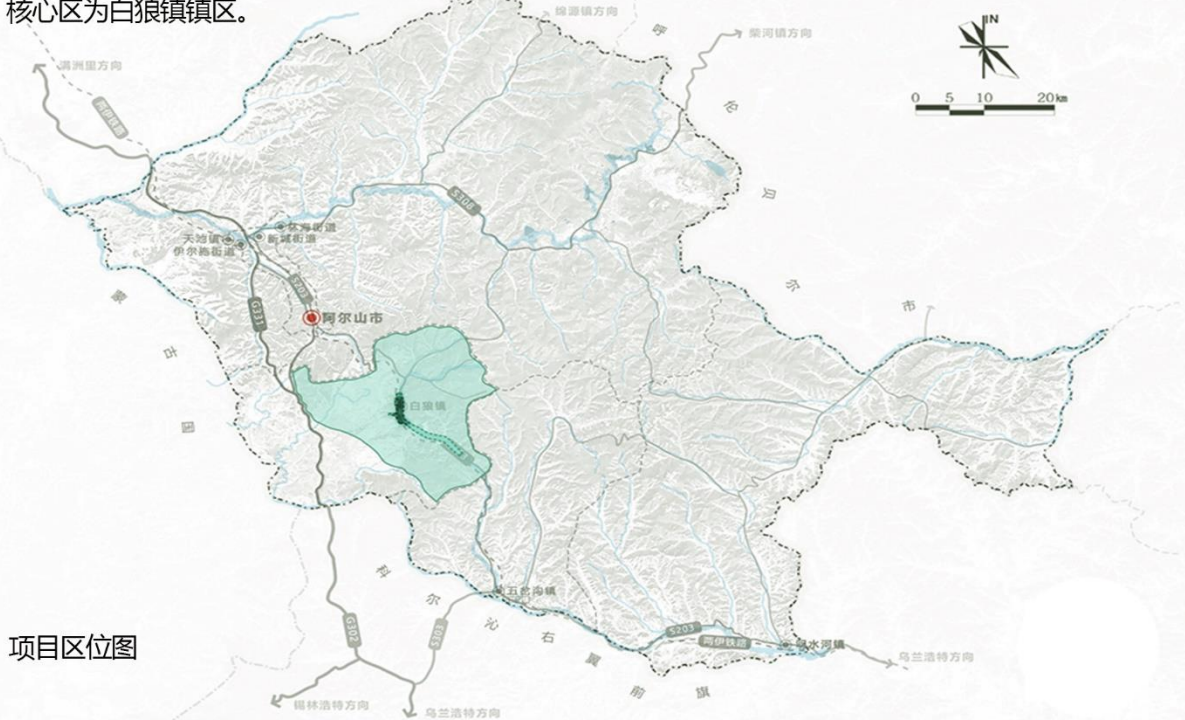
**空间联动：**  
联动白狼镇区、白狼峰景区、林俗村、亲爱的客栈等，构建精品微线路。

**构建林俗产业链：**  
深入挖掘林俗文化，重点发展林俗文化体验产品，将观光产品转向深度体验产品。以文化产业为驱动力，以产业深度融合为发展方向，重点培育树皮画、木艺、艺术创作、研学营地、林俗演艺等文化产业；大力发展林下产品深加工，培育特色产品品牌，打造高质量产业融合发展区。打造——

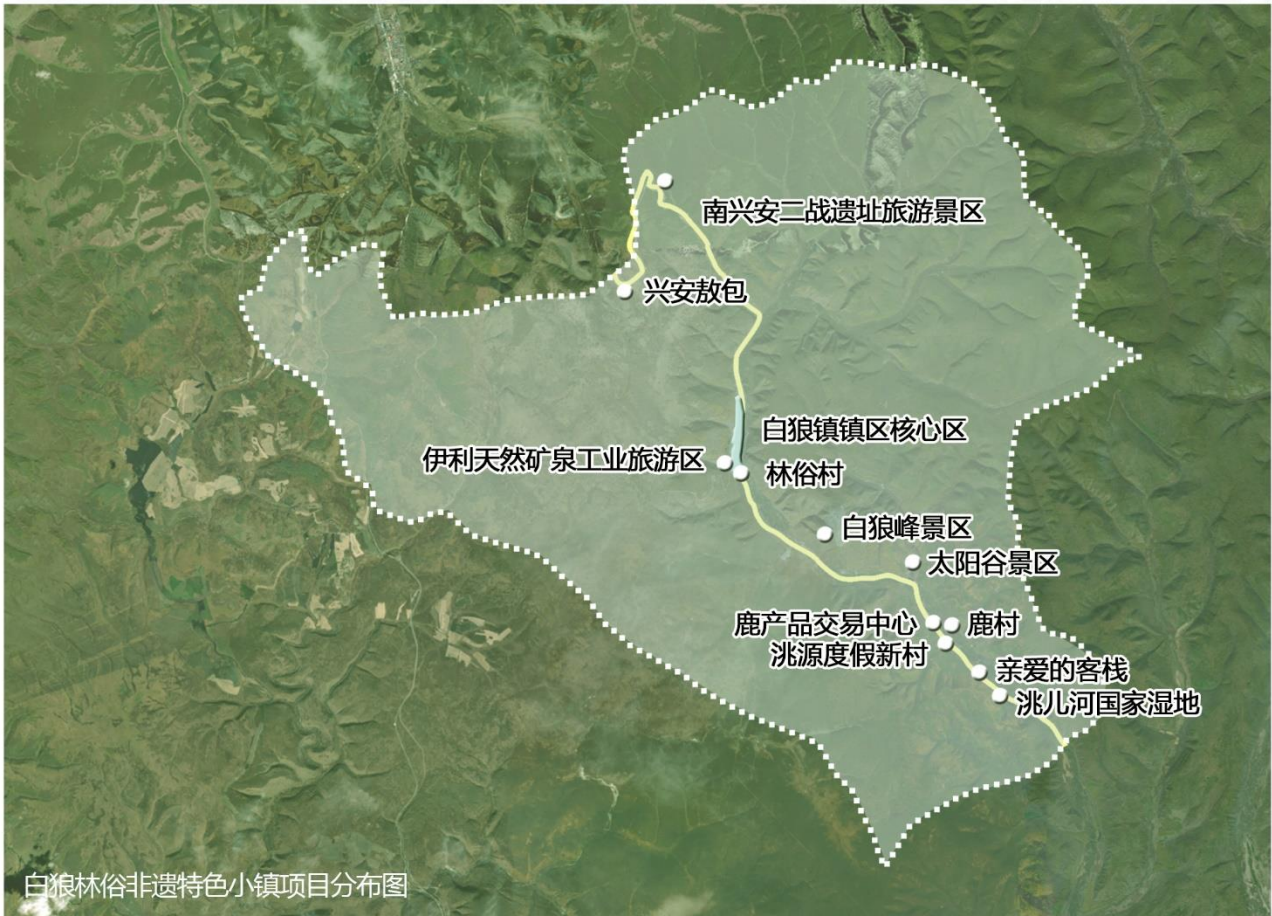
中国最具代表性的林俗非遗小镇  
内蒙古自治区标杆性乡村度假集聚区

- 特色亮点项目：**
- 一、林俗村
  - 二、白狼森林度假村
  - 三、白狼林俗研学基地
  - 四、白狼树皮画工坊园区
  - 五、洮儿河博物馆
  - 六、白狼文创园
  - 七、白狼峰泛户外运动体验基地
  - 八、太阳谷温泉度假营地
  - 九、洮儿河国家湿地公园
  - 十、伊利天然矿泉工业旅游区

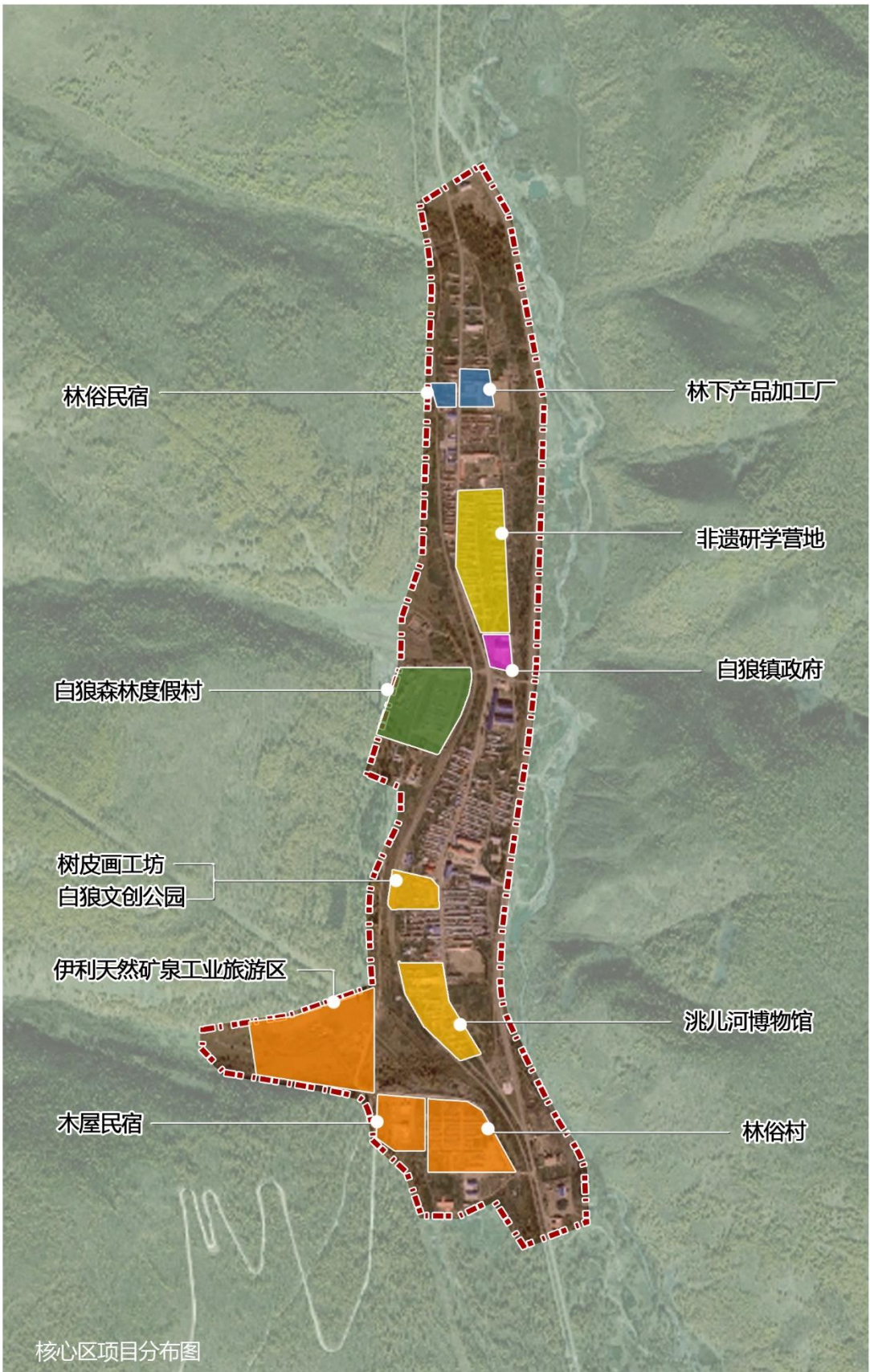
研究范围488.5平方公里，包括白狼峰、太阳谷、洮儿河国家湿地公园、南兴安隧道堡垒、鹿园、林俗村等；核心区为白狼镇镇区。



项目区位图



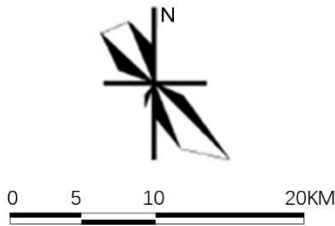
白狼林俗非遗特色小镇项目分布图



核心区项目分布图



10 旅游交通提升规划



新建道路：

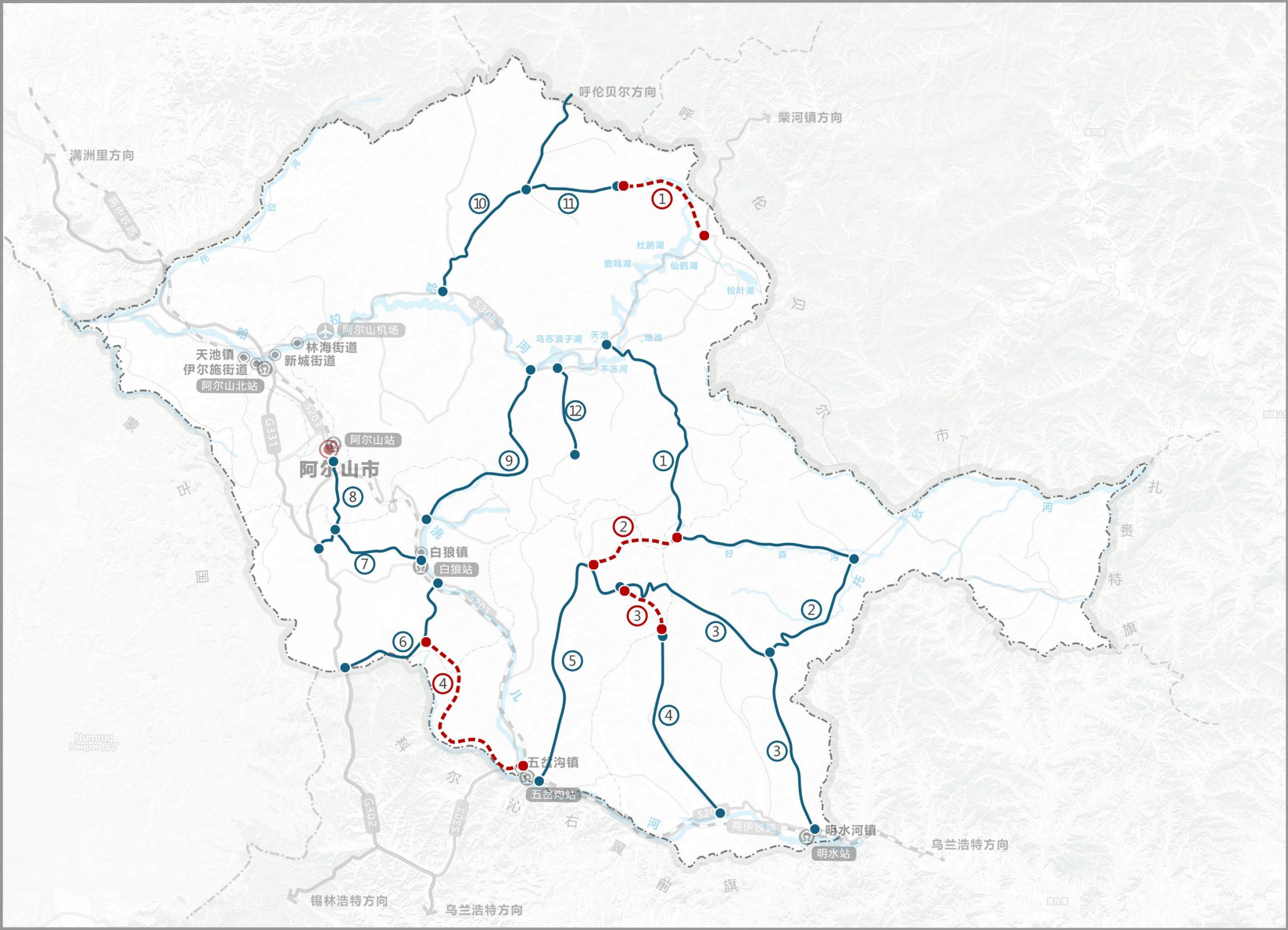
序号	道路名称	性质	里程 ( km )
1	阿尔山国家森林公园-太平岭 滑雪度假区	新建	12
2	好森沟森林度假基地-五岔沟 镇三十里检查站	新建	12
3	五岔沟镇三十里检查站-明 水河镇西口村	新建	5
4	五岔沟镇-奥伦布坎森林野奢 度假基地	新建	29

改建道路：

序号	道路名称	性质	里程 ( km )
1	阿尔山国家森林公园-好森沟 森林度假基地	改建	58
2	好森沟森林度假基地-明水河 镇	改建	47
3	Y069-明水河镇-五岔沟镇	改建	23
4	西口村——五岔沟镇三十公 里检查站	改建	30
5	五岔沟镇——五岔沟镇三十 公里检查站	改建	30
6	奥伦布坎森林野奢度假基地 ——白狼峰景区	改建	23
7	X433——白狼镇	改建	10
8	X913——X433	改建	20
9	白狼镇——金江沟	改建	32
10	S308——苏河源百合谷森林 康养度假基地	改建	35
11	太平岭滑雪度假区——苏河 源百合谷森林康养度假基地	改建	15
12	金江沟温泉支线公路	改建	6.428

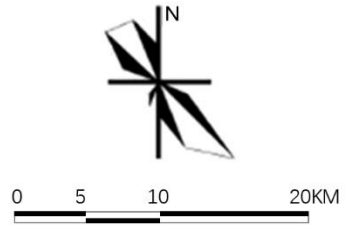
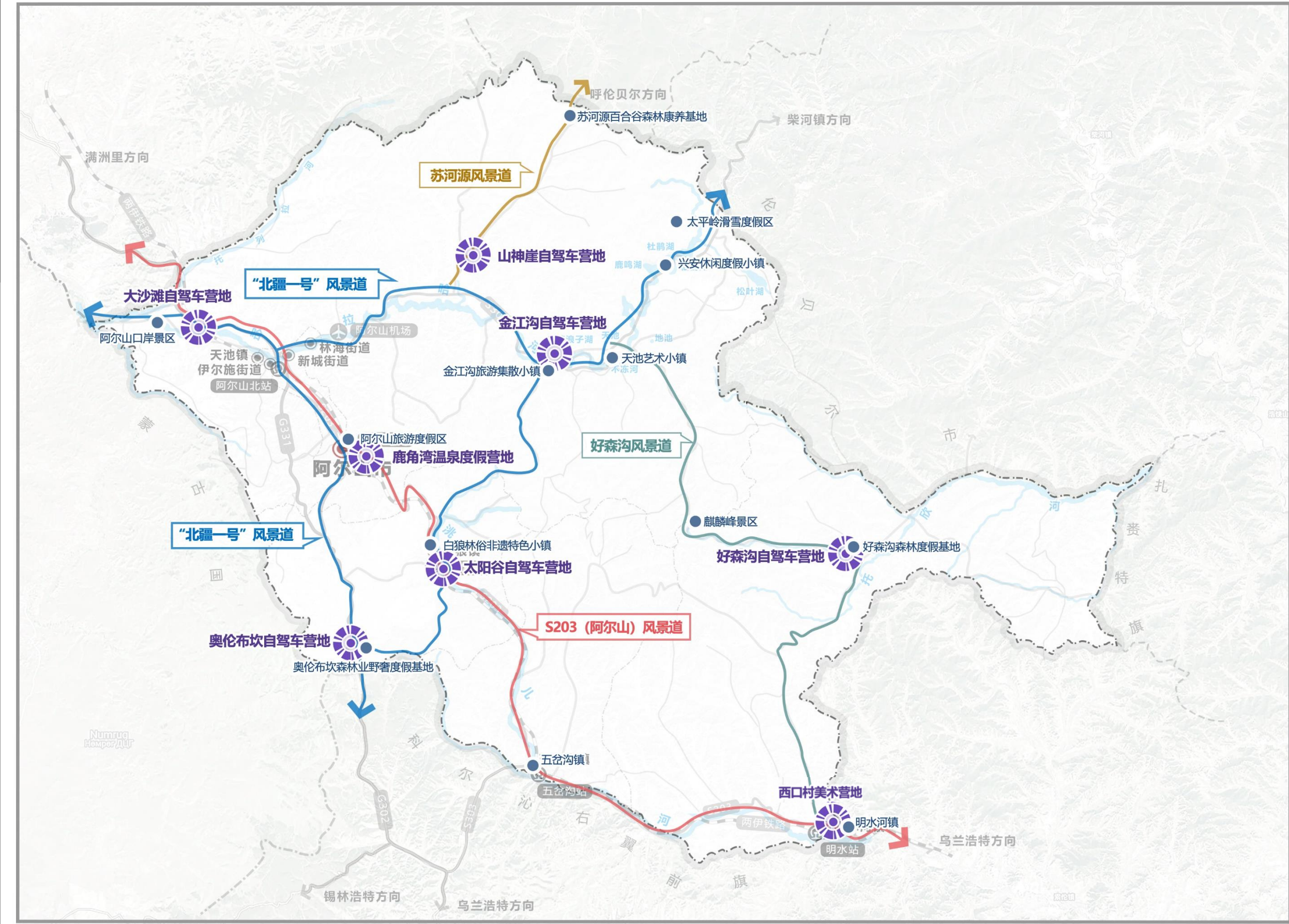
图 例

- 新建道路
- 改建道路





11 风景道及自驾车营地规划图

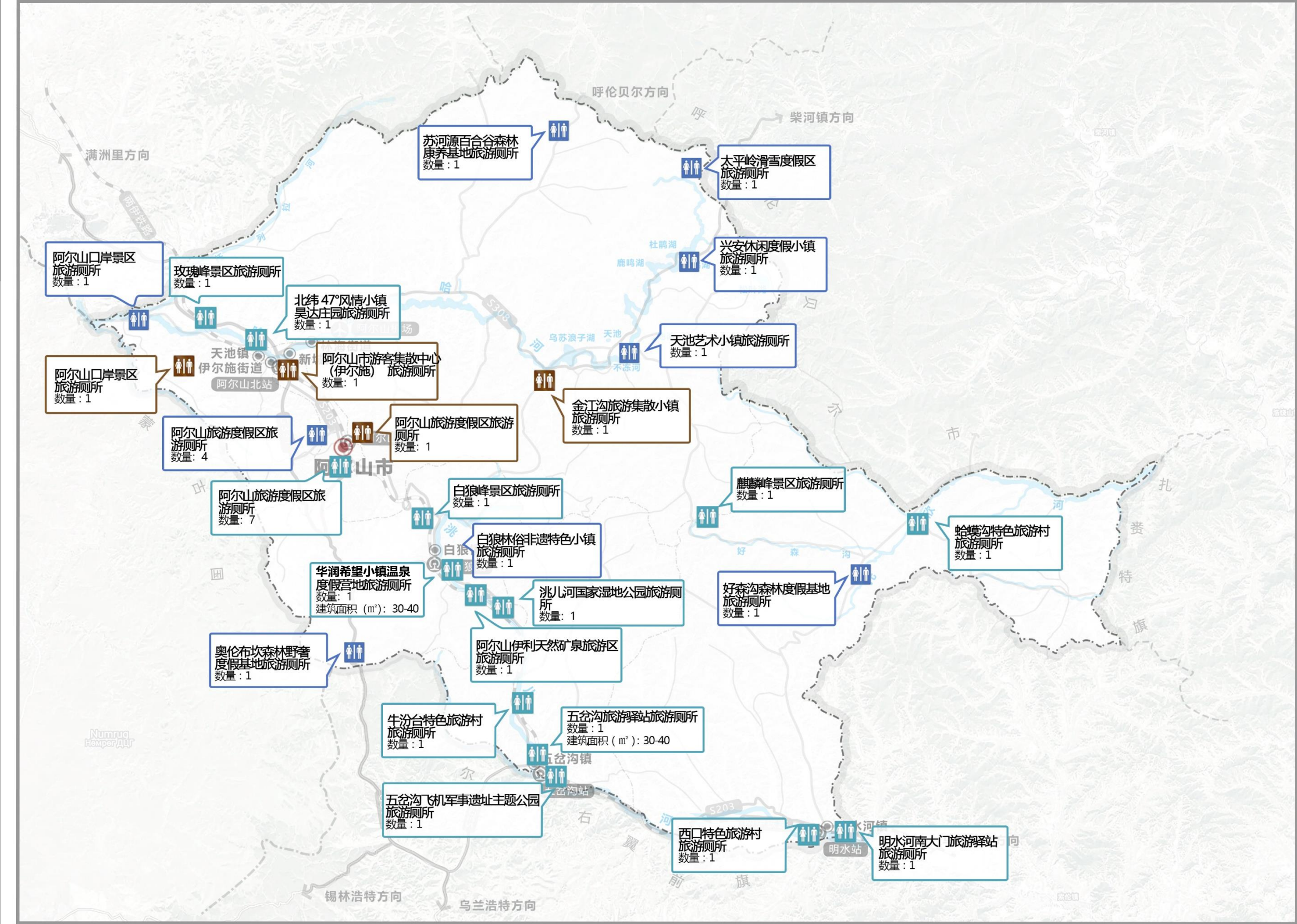
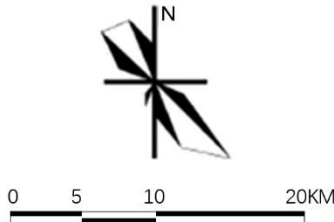


	序号	线路	起止点
风景道主线	01	“北疆一号”风景道	由S308伊尔施至天池，X433天池至白狼，S203温泉雪城至伊尔施，口岸公路等组成，串联全域火山地质、森林、湿地、口岸等优质资源。
	02	S203（阿尔山）风景道	伊尔施-温泉街道-白狼镇-五岔沟镇-明水河镇
微风景道	03	好森沟风景道	好森沟-阿尔山国家森林公园-明水河镇
	04	苏河源风景道	阿尔山国家森林公园-苏河源景区

- 图例
- “北疆一号”风景道
  - S203（阿尔山）风景道
  - 好森沟风景道
  - 苏河源风景道
  - 自驾车营地
  - 主要景点



12 旅游厕所体系规划图

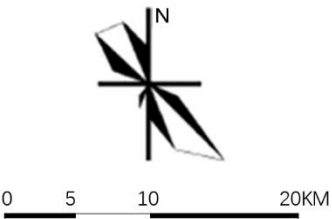
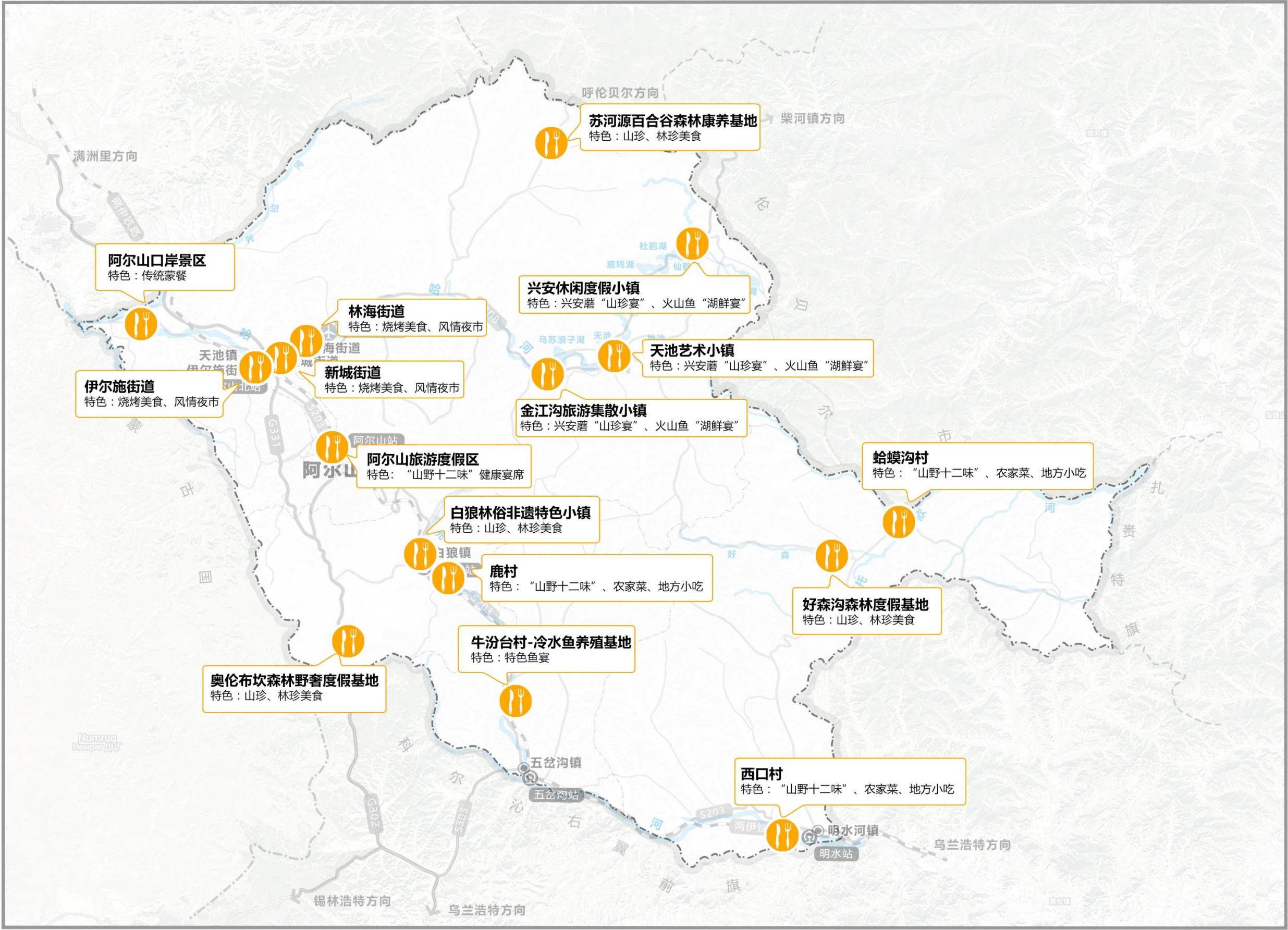


序号	地点	建设数量	级别
1	阿尔山市游客集散中心	1	AAA
2	阿尔山旅游度假区	12	1 AAA
			4 AA
			7 A
3	金江沟旅游集散小镇	1	AAA
4	兴安休闲度假小镇	1	AA
5	天池艺术小镇	1	AA
6	太平岭滑雪度假区	1	AA
7	白狼峡谷非遗特色小镇	1	AA
8	奥伦布坎森林野奢度假基地	1	AA
9	好森沟森林度假基地	1	AA
10	阿尔山口岸景区	2	1 AAA
			1 AA
11	苏河源百合谷森林康养基地	1	AA
12	洮儿国家湿地公园	1	A
13	麒麟风景区	1	A
14	玫瑰峰景区	1	A
15	奥达庄园北纬47°风情小镇	1	A
16	华润希望小镇	1	A
17	白狼峰景区	1	A
18	阿尔山伊利天然矿泉旅游区	1	A
19	五岔沟飞机军事遗址主题公园	1	A
20	五岔沟旅游驿站	1	A
21	明水河南大门旅游驿站	1	A
22	西口特色旅游村	1	A
23	牛汾台特色旅游村	1	A
24	蛤蟆沟特色旅游村	1	A





## 13 餐饮体系规划图

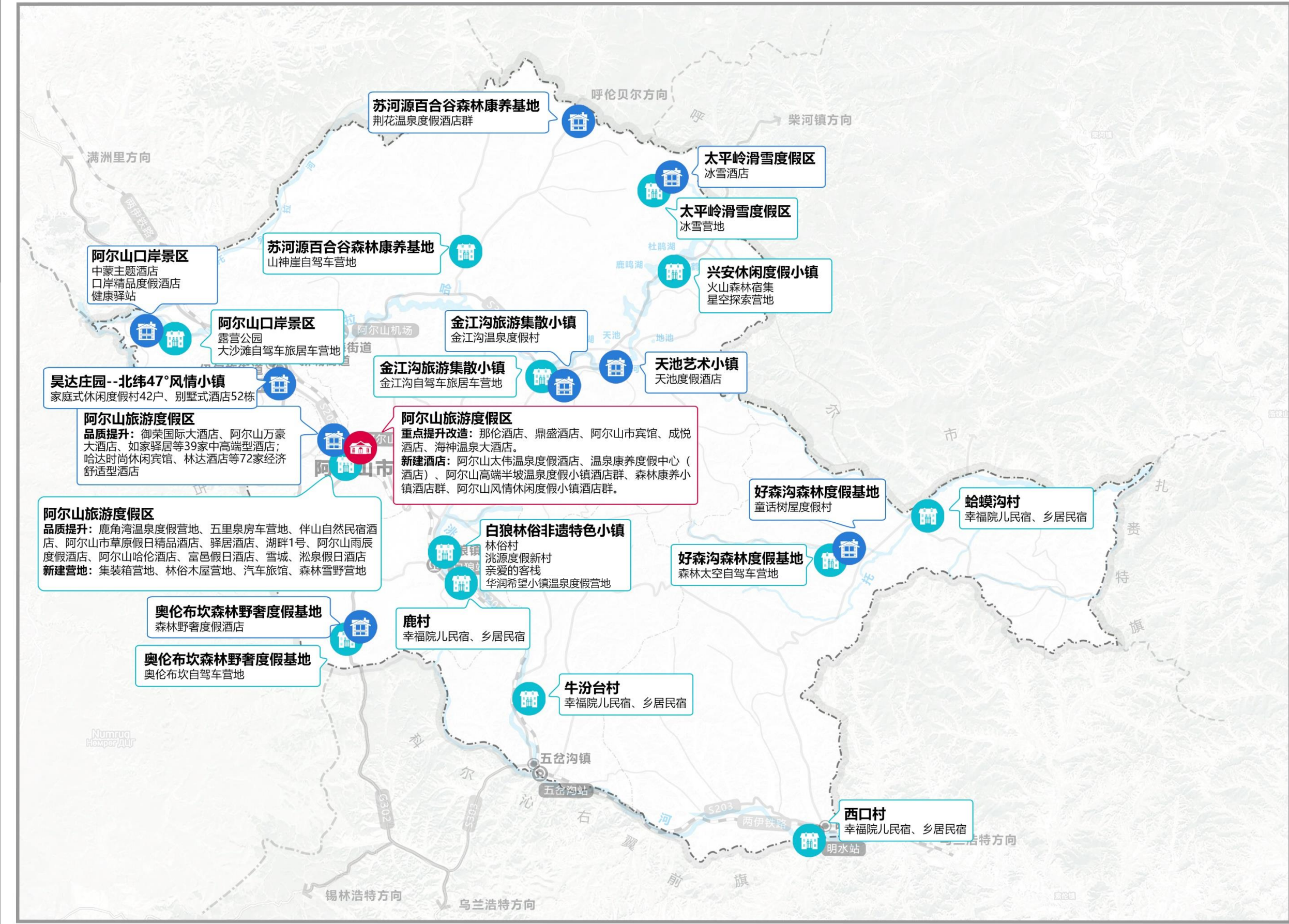


图例

特色美食

序号	区域	特色餐饮
1	阿尔山旅游度假区	“山野十二味”健康宴席
2	伊尔施、林海、新城街道	烧烤美食、风情夜市
3	金江沟旅游集散小镇、天池艺术小镇、兴安休闲度假小镇	兴安蘑“山珍宴”、火山鱼“湖鲜宴”
4	白狼林俗非遗特色小镇、奥伦布坎森林野奢度假基地、好森沟森林度假基地、苏河源百合谷森林康养基地	山珍、林珍美食
5	阿尔山口岸景区	传统蒙餐
6	牛汾台村-冷水鱼养殖基地	特色鱼宴
7	西口村、鹿村、牛汾台村、蛤蟆沟村	“山野十二味”、农家菜、地方小吃





14 住宿体系规划图

区域	类型	住宿设施	特色	
阿尔山旅游度假景区	重点提升项目	星级酒店/高品质酒店	寒舍酒店(康那伦酒店)(已完成)	商务、休闲
	星级酒店/高品质酒店	温江酒店(已完成)	商务、休闲	
	星级酒店/高品质酒店	御荣国际大酒店	商务、休闲	
	星级酒店/高品质酒店	成悦酒店	商务、休闲	
	星级酒店/高品质酒店	海神温泉大酒店	温泉、康养、会议	
	星级酒店/高品质酒店	阿尔山太伟温泉度假酒店	温泉、滑雪、亲子	
	星级酒店/高品质酒店	兴安温泉康养度假中心(酒店)	温泉、康养、会议	
	星级酒店/高品质酒店	海神圣山温泉度假酒店	温泉、康养、度假	
	星级酒店/高品质酒店	健康谷康养中心	温泉、康养、度假	
	星级酒店/高品质酒店	半坡温泉度假酒店	温泉、度假	
	星级酒店/高品质酒店	森林野奢度假酒店	森林、度假	
	星级酒店/高品质酒店	阿尔山风情大酒店	商务、休闲、度假	
	星级酒店/高品质酒店	阿尔山冰雪酒店	商务、休闲	
	品质提升项目	主题度假酒店/经济型酒店	云露度假酒店、品鲜酒店等三星级酒店标准客房设施提升48家,伴山民宿酒店、边地漫步精品酒店等2家及以上民宿标准客房设施提升27家。	商务、休闲、度假
	品质提升项目	精品民宿/营地式酒店	阿尔山鹿角湾营地、五里泉房车营地、伴山自然民宿酒店、阿尔山市草原假日精品酒店、驿居酒店、湖畔1号、阿尔山雨辰度假酒店、阿尔山哈伦酒店、富邑假日酒店、雪城、沁泉假日酒店、富邑假日酒店、雪城、沁泉假日酒店	湿地、温泉、亲子、休闲、度假
阿尔山国家森林公园	新建营地	营地式酒店	集装箱营地、林俗木屋营地、汽车旅馆、森林野奢营地	主题营地
	金江沟旅游集散小镇	主题度假酒店/经济型酒店	金江沟温泉度假村	温泉、度假
	精品民宿/营地式酒店	金江沟自驾车旅居车营地	度假营地	
	天池艺术小镇	主题度假酒店/经济型酒店	天池度假酒店	度假、商务
	兴安休闲度假小镇	精品民宿/营地式酒店	火山森林宿集	主题民宿
	精品民宿/营地式酒店	星空探索营地	度假营地	
重点提升项目	太平岭滑雪度假区	主题度假酒店/经济型酒店	冰雪酒店	滑雪、度假
	精品民宿/营地式酒店	冰雪露营地	主题营地	
	白狼林俗非遗特色小镇	精品民宿/营地式酒店	林俗村	林俗文化
	精品民宿/营地式酒店	洮源度假新村	乡村度假	
	精品民宿/营地式酒店	亲爱的客栈	精品民宿	
	精品民宿/营地式酒店	太阳谷温泉营地酒店	精品酒店	
	阿尔山口岸景区	主题度假酒店/经济型酒店	中蒙主题酒店	生态、文化、度假
	主题度假酒店/经济型酒店	口岸精品度假酒店	主题度假	
	主题度假酒店/经济型酒店	健康驿站	经济型	
	精品民宿/营地式酒店	露营公园	生态营地	
	精品民宿/营地式酒店	大沙滩自驾车旅居车营地	度假营地	
	主题度假酒店/经济型酒店	森林野奢度假酒店	野奢度假	
	精品民宿/营地式酒店	奥伦布坎自驾车营地	度假营地	
	主题度假酒店/经济型酒店	童话树屋度假村	森林、亲子	
	精品民宿/营地式酒店	森林太空自驾车营地	主题营地	
乡村旅游点	苏河源百合谷森林康养基地	经济型酒店	荆花温泉度假酒店群	温泉精品酒店
	主题度假酒店/经济型酒店	山神崖自驾车营地	度假营地	
	精品民宿/营地式酒店	幸福院儿民宿、乡居民宿	特色民宿	

图例

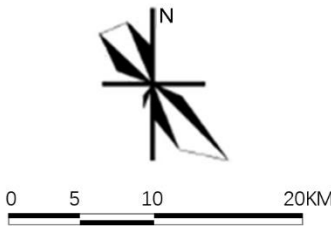
星级酒店/高品质酒店

主题度假酒店/经济型酒店

精品民宿/营地式酒店



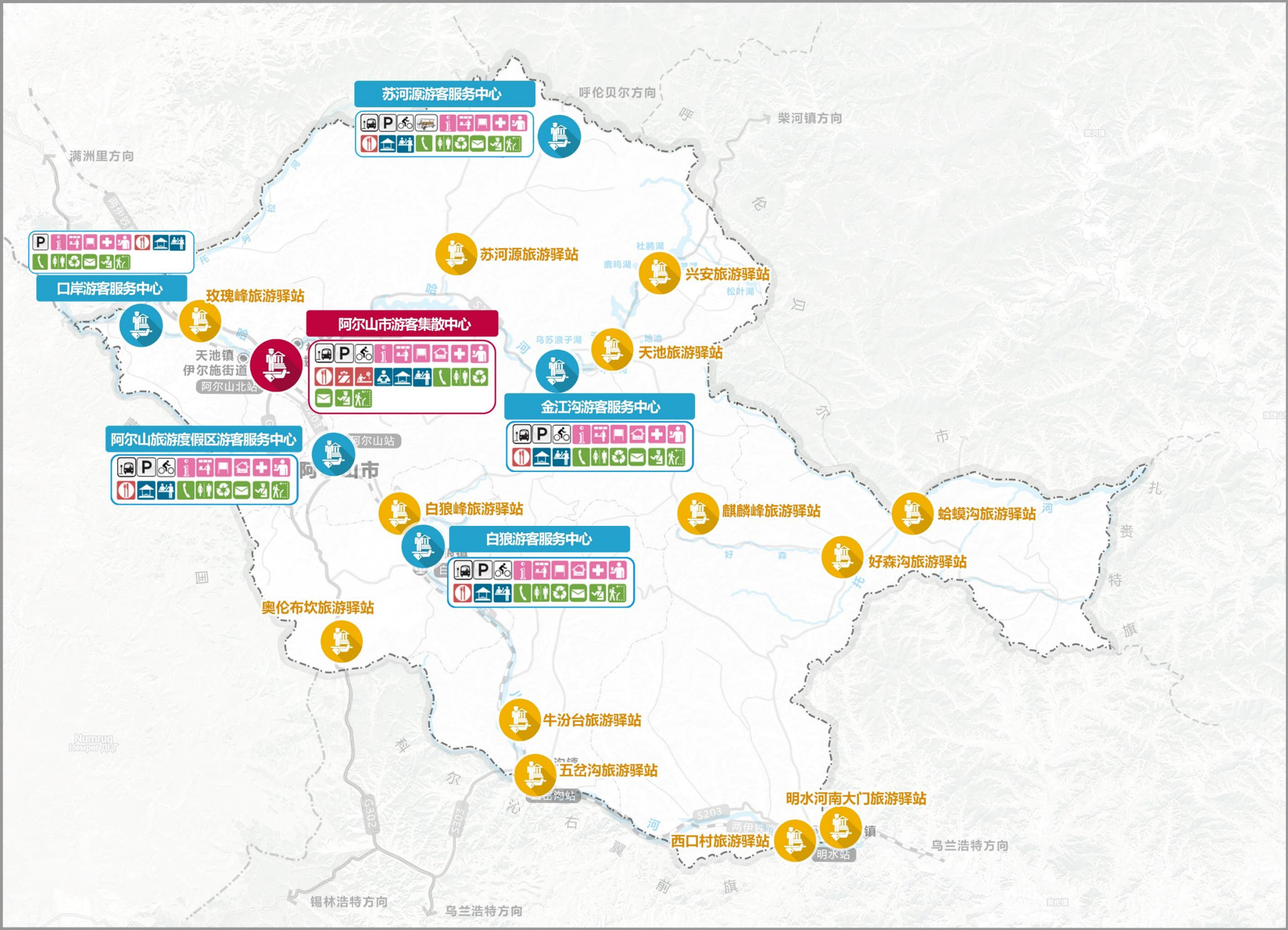
15 集散中心及服务设施规划图



等级	名称	位置	功能
一级	阿尔山市游客集散中心	林海街道机场路	游客中心、汽车租赁、“阿尔山礼物”旗舰店、文化馆、图书馆、文创展区、非遗展区、全民健身中心
二级	阿尔山旅游度假区游客服务中心	原内蒙古银行	游客服务、森林浴道服务基地、特色商品售卖
	口岸游客服务中心	口岸景区入口	游客中心、住宿接待、餐饮、中蒙特色商品购物、水上游线码头、交通换乘
	白狼游客服务中心	白狼镇鹿村	自驾游服务、森林文创产品和特色商品售卖
	金江沟游客服务中心	阿尔山国家森林公园金江沟入口	游客中心、交通换乘、文创商品店
	苏河源游客服务中心	苏河源百合森林康养基地	旅游服务、自驾游服务、特色商品售卖
三级	天池旅游驿站	天池艺术小镇	旅游服务、特色商品售卖
	兴安旅游驿站	兴安休闲度假小镇	旅游服务、特色商品售卖
	麒麟峰旅游驿站	麒麟峰景区	旅游服务、特色商品售卖
	好森沟旅游驿站	好森沟森林度假基地	旅游服务、特色商品售卖
	蛤蟆沟旅游驿站	蛤蟆沟村	旅游服务、特色商品售卖
	明水河南大门旅游驿站	S203阿尔山市界	停车、休息、自驾游信息咨询、文创产品和特色商品售卖、简餐
	西口村旅游驿站	西口村	旅游服务、文创产品和特色商品售卖
	牛汾台旅游驿站	牛汾台冷水鱼养殖基地	旅游服务、餐饮、特色商品售卖
	五岔沟旅游驿站	五岔沟镇	旅游服务、特色商品售卖
	白狼峰旅游驿站	白狼峰景区	旅游服务、特色商品售卖
	奥伦布坎旅游驿站	奥伦布坎森林野奢度假基地	旅游服务、特色商品售卖
	玫瑰峰旅游驿站	玫瑰峰景区	自驾游信息咨询、特色商品售卖
	苏河源旅游驿站	苏河源百合森林康养基地	旅游服务、特色商品售卖
	明水河南大门旅游驿站	明水镇	旅游服务、特色商品售卖
	西口村旅游驿站	西口村	旅游服务、特色商品售卖

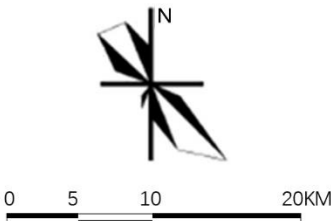
图 例

- 一级游客集散中心
- 二级游客服务中心
- 三级旅游驿站





## 16 主题游线线路图



**城市深度旅游线路：**  
五里泉圣水文化公园——氧心森林浴道——圣泉文化科普公园——阿尔山地质博物馆——阿尔山风情购物街——“北纬47°”雅集一条街——博物馆群——阿尔山鹿角湾温泉度假营地

**地质科普观光游线：**  
阿尔山旅游度假区——阿尔山国家森林公园——好森沟森林度假基地——白狼林俗非遗特色小镇

**温泉康养度假游线：**  
阿尔山健康谷——太阳谷温泉度假营地——金江沟温泉村——荆花温泉度假酒店

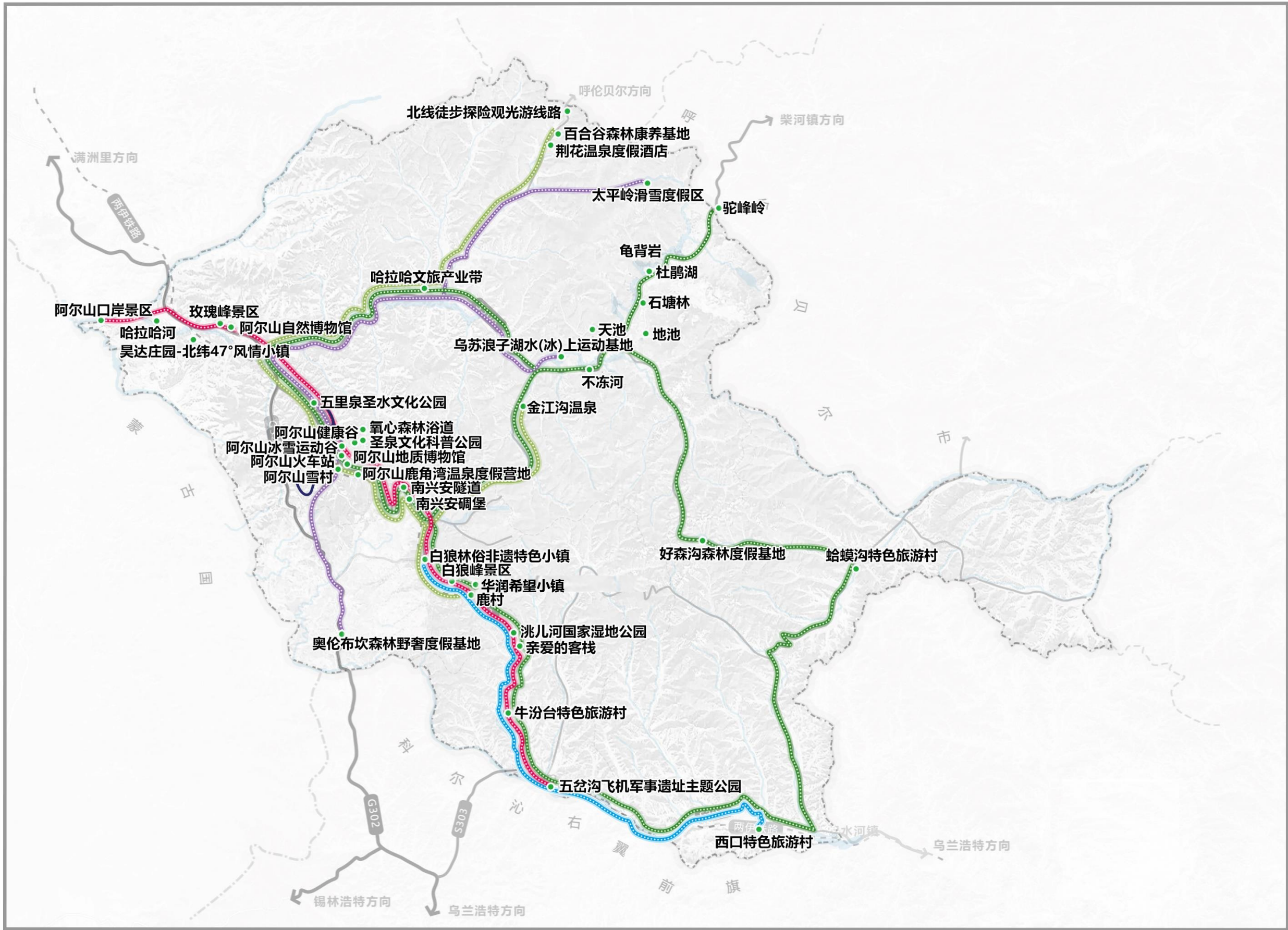
**冰雪运动娱乐游线：**  
阿尔山冰雪运动谷——乌苏浪子湖水（冰）上运动基地——太平岭滑雪度假区——奥伦布坎森林野奢度假基地

**乡村民俗体验游线：**  
白狼林俗非遗特色小镇——鹿村——亲爱的客栈——牛汾台特色旅游村——西口特色旅游村

**爱国主义教育游线：**  
阿尔山口岸景区——阿尔山火车站——南兴安隧道——南兴安碉堡——五岔沟飞机军事遗址主题公园

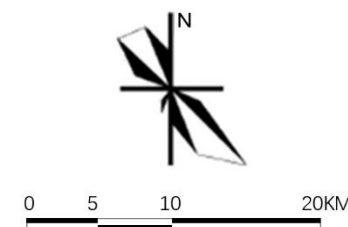
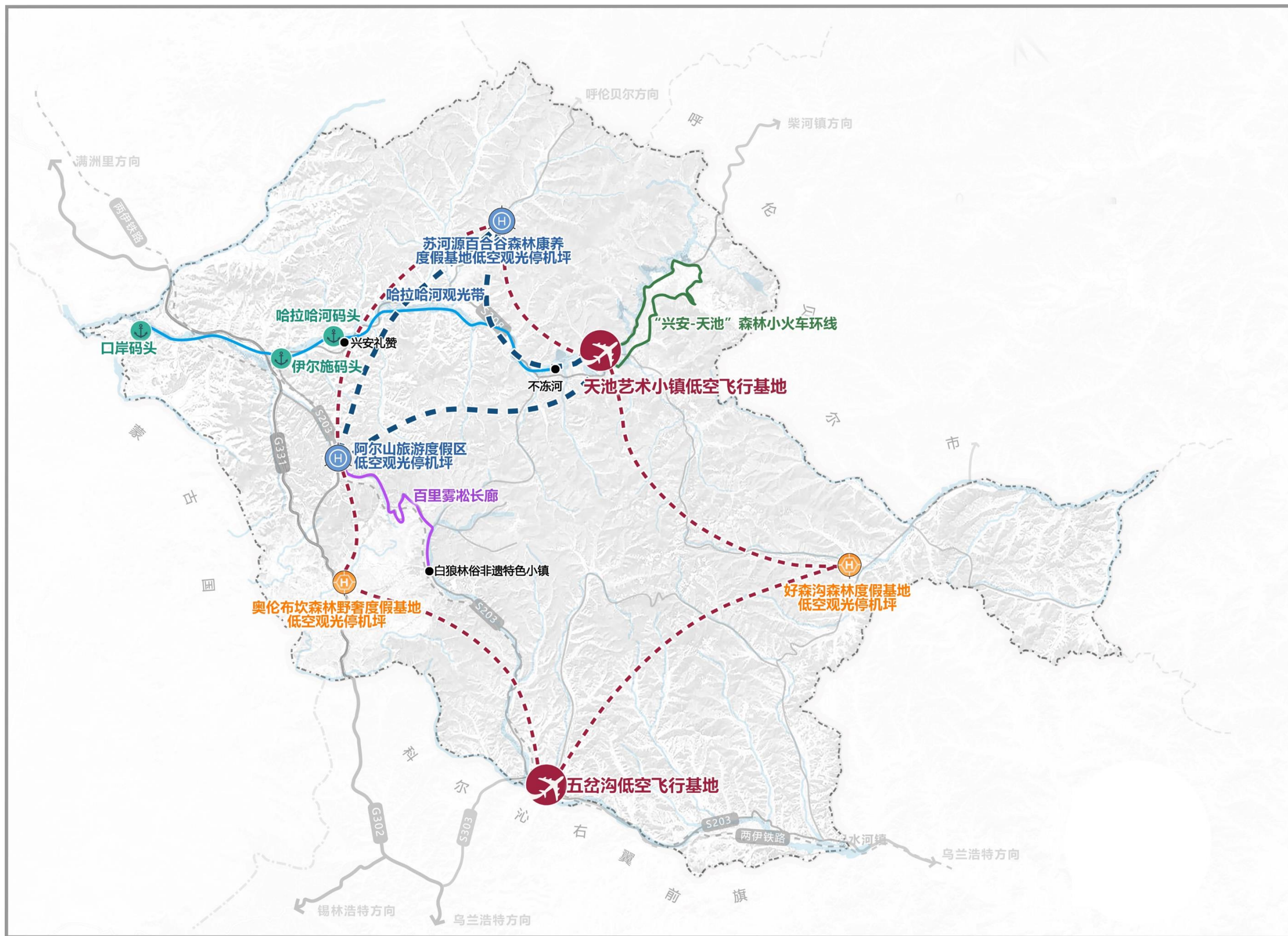
图 例

- 城市深度旅游线路
- 地质科普观光游线
- 温泉康养度假游线
- 冰雪运动娱乐游线
- 乡村民俗体验游线
- 爱国主义教育游线





## 17 特色游线线路图



### 图例

- 低空飞行基地
- 主要景区停机坪
- 次级景区停机坪
- 码头
- 核心低空飞行线路
- 全域低空飞行线路
- “兴安-天池”森林小火火车环线
- 百里雾淞长廊
- 水上游线



